

O-BM MONTE XALO

6^A E 7^A PROBA DE LIGA GALEGA DE MTBO

BOLETÍN 1



CLUB GALLAECIA RAID



ORGANIZACIÓN

CLUB ORGANIZADOR

CLUB GALLAECIA RAID

DATOS MAPA

MONTE XALO – CONCELLO DE CULLEREDO

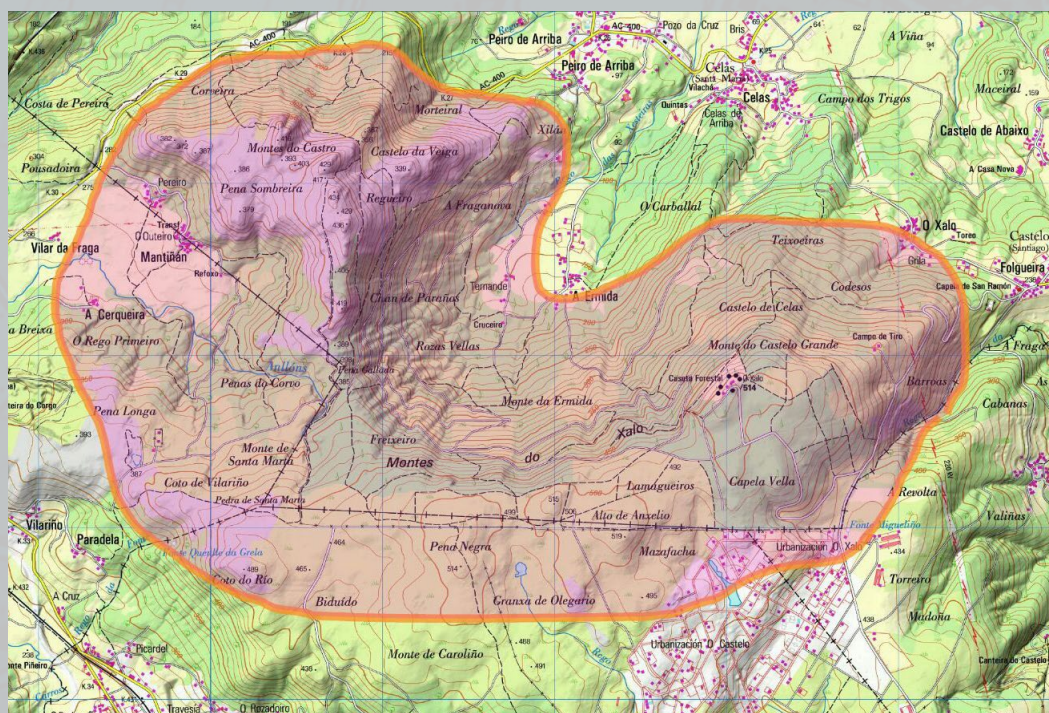
REXISTRO FEDO: -

MAPA ELABORADO EN 2017

CENTRO DE COMPETICIÓN

ZONA PROHIBIDA

QUEDA PROHIBIDO O ACCESO E ENTRENOS NA ZONA DE COMPETICIÓN PARA TODOS OS PARTICIPANTES ATA O DÍA DA PROBA.



PROGRAMA DA PROBA

SÁBADO 7 DE OUTUBRO DE 2017

09:00 APERTURA DA SECRETARÍA. ENTREGA DAS TARXETAS SPORTIDENT.
10:00 SAÍDA DOS PRIMEIROS CORREDORES DE DISTANCIA MEDIA
13:30 PECHER DE META E INICIO DE RETIRADA DAS BALIZAS
AS CATEGORÍAS DE INICIACIÓN TERÁN HORA LIBRE DE SAÍDA: 10:00 -11:00

15:30 APERTURA DA SECRETARÍA. ENTREGA DAS TARXETAS SPORTIDENT.
16:00 SAÍDA DOS PRIMEIROS CORREDORES DE DISTANCIA SPRINT
19:00 PECHER DE META E INICIO DE RETIRADA DAS BALIZAS

COMPETICIÓN

CATEGORÍAS

CATEGORÍA	ANO NACEMENTO	DISTANCIA	DESNIVEL
INICIACIÓN CURTA	-	-	-
INICIACIÓN LONGA	-	-	-
CADETES MASC/FEM	2001 E POSTERIORES	-	-
XUVENILES MASC/FEM	1999-2000	-	-
JÚNIOR MASC/FEM	1997-1998	-	-
SENIOR A MASC/FEM	CALQUERA IDADE	-	-
SENIOR B MASC/FEM	CALQUERA IDADE	-	-
VETERANOS A MASC/FEM	1968-1977	-	-
VETERANOS B MASC/FEM	1958-1967	-	-
VETERANOS C MASC/FEM	1957 E ANTERIORES	-	-

TÓDOLOS FEDERADOS EN ORIENTACIÓN A PÉ OU RAID PODE COMPETIR COMO FEDERADOS EN O-BM COA MESMA LICENCIA NAS CATEGORÍAS CADETE, XUENIL, JUNIOR SENIOR E VETERANOS, ATENDENDO ÁS MARXES DE IDADES PARA CADA CATEGORÍA. AQUELES CORREDORES QUE QUEIRAN ENTRAR NO RANKING DA LIGA GALEGA DE O-BM DEBERÁN LEVAR VISIBLE O SEU DORSAL DA LIGA GALEGA DE O-PÉ.

OS DEPORTISTAS NON FEDERADOS, INDEPENDENTEMENTE DA IDADE, SÓ PODERÁN INSCRIBIRSE PARA PARTICIPAR NA CATEGORÍA DE INICIACIÓN CURTA OU LONGA.



INSCRIPCIÓN

PRAZOS

DATA DE INICIO DE INSCRIPCIÓN: 03/09/2017

DATA FIN DE INSCRIPCIÓN: 03/10/2017

PROCEDEMENTO

A TRAVÉS DA INTRANET DA FEGADO: WWW.INTRANET.FEGADO.ES

CLUBES: ENVIAR O XUSTIFICANTE DE INGRESO NA CONTA DE ING: ES56 1465 0240 1419 0002 8206 Ó MAIL INFO@GALLAECIARAID.ORG A CANTIDADE A INGRESAR SERÁ A SUMA DO RESUMO DAS INSCRIPCIÓNS DO CLUBE NA CARREIRA, MÁIS 3€ POR CADA CORREDOR QUE ALUGUE TARXETA SI. AQUELES CLUBES QUE PRECISEN FACTURA, NON ESQUEZAN ENVIAR OS SEUS DATOS FISCAIS.

INDEPENDENTES: ENVIAR POR E-MAIL A INFO@GALLAECIARAID.ORG, ORG, NOME E APELIDOS, DNI, PERCORRIDO (INICIACIÓN CURTA OU LONGA), DATA DE NACEMENTO, Nº TARXETA SPORTIDENT, TELÉFONO DE CONTACTO E XUSTIFICANTE DO INGRESO NA CONTA Nº ES06 2080 0152 6230 4005 3133 POÑENDO NO CONCEPTO: OBM XALO + (MÁIS O NOME). A CANTIDADE SERÁ A SUMA DO RESUMO DA INSCRIPCIÓN NA CARREIRA, MÁIS 3€ SE NECESITA ALUGAR TARXETA SI. OS FEDERADOS DE OUTROS CLUBES (NON GALEGOS) PODERÁN INSCRIBIRSE EN CATEGORÍA OFICIAL, FORA DE COMPETICIÓN.

PREZOS DAS INSCRIPCIÓNS:

FEDERADOS: 7 €

INICIACIÓN CURTA (NENOS) SEN LICENCIA FEDERATIVA: 7 €

INICIACIÓN LONGA (ADULTOS) SEN LICENCIA FEDERATIVA: 9 €

CONTROL ELECTRÓNICO DE TEMPOS POR SISTEMA SPORTIDENT, OBRIGATORIA PARA TÓDAS AS CATEGORÍAS. ASIGNARASE UNHA TARXETA SPORTIDENT EN ALUGUER A QUEN NON INDIQUE O NÚMERO DE TARXETA NOS DATOS DA INSCRIPCIÓN. O PREZO DO ALUGUER DA TARXETA SPORTIDENT SERÁ DE 3€, A PAGAR XUNTO COA INSCRIPCIÓN. A PERDA DA TARXETA SUPORÁ O PAGO DO SEU CUSTO (35€).



SEGURIDADE

PREVENCIÓN DE RISCOS

OS CORREDORES PARTICIPAN NA PROBA BAIXO A SÚA PROPIA RESPONSABILIDADE, ASUMINDO OS RISCOS PROPIOS DAS CARREIRAS DE O-BM. NO CASO DOS MENORES DE IDADE, ADEMÁIS, OS CLUBES RESPECTIVOS OU OS SEUS TITORES SON OS RESPONSABLES DE ASIGNARLLES O PERCORRIDO APROPIADO Ó SEU NIVEL FÍSICO E TÉCNICO, DEBENDO PROCEDER A INSCRIBILOS EN CATEGORÍAS DE INICIACIÓN

QUEDA TOTALMENTE PROHIBIDO FACER LUME E DEIXAR NO MONTE CALQUER TIPO DE DESPERDICIO, ESPECIALMENTE CABICHAS.

QUEDA EXPRESAMENTE PROHIBIDO SAÍR DOS CAMIÑOS, SENDEIROS E ESTRADAS AUTORIZADAS QUE APAREZAN REPRESENTADOS NO MAPA.

PRECAUCIÓN E RESPETO POLAS ZONAS PROHIBIDAS DENTRO DO MAPA. ÉSTAS ESTARÁN SINALIZADAS SOBRE O MAPA CON RAIADO DE COR PÚRPURA.

OCASIONALMENTE PODEREMOS ENCONTRARNOS CON ALGÚN CICLISTA, VEHÍCULO A MOTOR OU ANIMAIS NOS CAMIÑOS QUE CRUZAN OS MAPAS. RESPETARÁNSE AS NORMAS DE CIRCULACIÓN E A OUTROS USUARIOS DAS VÍAS, TENDO OS PEÓNS E XINETES PREFERENCIA SOBRE OS CICLISTAS. RÓGASE PRECAUCIÓN PARA EVITAR ACCIDENTES, ESPECIALMENTE, ANTE A CONDUCTA IMPREVISIBLE DOS ANIMAIS EN ESTADO SALVAXE. OS TRAZADOS ESTÁN DESEÑADOS PARA EVITAR CIRCULAR AO LONGO DE ESTRADAS ASFALTADAS,, CIRCULANDO A TRAVÉS DE VÍAS FORESTAIS QUE SOPORTAN ESCASO VOLUME DE TRÁFICO. AÍNDA ASÍ, PRÉGASE EXTREMAR A PRECAUCIÓN NESTOS PUNTOS E RECÓRDASE A OBLIGATORIEDADE DE RESPETAR AS NORMAS DE TRÁFICO.

POR CUESTIÓNS DE SEGURIDADE, INDEPENDIENTEMENTE DE QUE O CORREDOR COMPLETE O SEU PERCORRIDO, É OBRIGATORIO PASAR POR META E DESCARGAR A INFORMACIÓN DA TARXETA SPORTIDENT. DESTA FORMA COMPRÓBASE QUE TÓDOLOS CORREDORES FINALIZARON A PROBA

MATERIAL OBLIGATORIO E MATERIAL RECOMENDABLE

OBRIGATORIO:

BICICLETA DE MONTAÑA EN BO ESTADO DE USO.

CASCO HOMOLOGADO PARA A PRÁCTICA DO CICLISMO EN BO ESTADO.

DORSAL E TARXETA SPORTIDENT.

RECOMENDABLE:

PRENDAS DEPORTIVAS CÓMODAS ADECUADAS PARA A PRÁCTICA DO CICLISMO.

CONXUNTO DE FERRAMENTAS PARA PEQUENAS REPARACIÓNS, PINCHAZOS, ETC.

BIDÓN OU MOCHILA DE HIDRATACIÓN.

COMPÁS.

PORTAMAPAS ESPECÍFICO PARA O-BM.

